

# チケット発売情報

<b>6月3日(日) 18:00</b>	<b>ザ・チーフタンズ来日公演2007</b>
福岡シンフォニーホール	GS: ¥7,800 A: ¥6,500 B: ¥4,800
グラミー賞6回受賞、アカデミー賞受賞。結成45周年、アイルランドの国宝級バンド、6年ぶりに来日！ゲストに元ちとせ。	
(Pコード:246-584)	
<b>6月15日(金) 19:00</b>	<b>ノルディック管弦楽団</b>
福岡シンフォニーホール	GS: ¥7,000 A: ¥6,000 B: ¥5,000 C: ¥4,000 学生: ¥3,000(座席当日指定)
北欧から情熱あふれるオーケストラ初来日！ 指揮・トロンボーン/クリスチャン・リンドバーク トランペット/オーレ・エドワルド・アントンセン	
(Pコード:252-021)	
<b>6月17日(日) 15:00</b>	<b>オペラ実験工房 in アクロス福岡 ～ラ・ボエーム～</b>
イベントホール	一般: ¥3,000 学生: ¥2,000(全席自由)
パリの屋根裏部屋に住む貧しくも情熱的な詩人ロドルフォと、胸を病む少女ミミとの甘く悲しい純愛。新たな劇場空間を体験してみてください。	
(Pコード:252-621)	
<b>6月20日(水) 19:00</b>	<b>九州交響楽団 第277回定期演奏会</b>
福岡シンフォニーホール	GS: ¥5,000 A: ¥4,000 B: ¥3,500 学生: ¥1,500
ソプラノ/メラニー・ホリディ テノール/ズリンコ・ソチヨ 曲目/ヨハン・シュトラウスⅡ: 喜歌劇「こうもり」より 他	
(Pコード:254-071)	
<b>6月28日(木) 18:45</b>	<b>中丸三千繪ソプラノ・リサイタル</b>
福岡シンフォニーホール	GS: ¥9,000 A: ¥7,000 B: ¥5,000 (学生割引B席のみ: ¥2,000引き)
世界の歌姫が贈る、至福のひとつとき。 曲目/アメイジング・グレイス マスカーニ: アヴェ・マリア 他	
(Pコード:254-709)	
<b>7月4日(水) 19:00</b>	<b>ローマ・サンタ・チェチーリア管弦楽団</b>
福岡シンフォニーホール	GS: ¥16,000 S: ¥14,000 A: ¥11,000 B: ¥8,000 C: ¥5,000(学生券: ¥2,500)
パッパノーとチェチーリア管熱狂の一夜をお楽しみ下さい！ 指揮/アントニオ・パッパノー 曲目/ベートーヴェン: 交響曲 第5番 ハ短調「運命」Op.67 他	
(Pコード:252-624)	
<b>7月5日(木) 19:00</b>	<b>JAZZ at ACROS vol. IV</b>
イベントホール	一般: ¥4,500 学生: ¥2,500(全席自由)
世界で活躍するウォルター・ランドトリオを迎え、地元ミュージシャンとともに熱いJAZZをお届けします。	
(Pコード:254-243)	

<b>7月7日(土) 16:00</b>	<b>イタリア・スポレート歌劇場「セヴィリアの理髪師」</b>
福岡シンフォニーホール	GS: ¥18,000 S: ¥16,000 A: ¥14,000 B: ¥12,000 C: ¥10,000 D: ¥8,000 学生席: ¥3,000
ロッシーニ最高の恋物語！原語上演、日本語字幕付。	
(Pコード:249-949)	
<b>7月15日(日) 17:00</b>	<b>安永徹・市野あゆみ&amp;九州交響楽団</b>
福岡シンフォニーホール	GS: ¥4,000 A: ¥3,000 B: ¥2,000 学生各席: ¥1,000引き
曲目/モーツァルト: ピアノ協奏曲第22番、交響曲第41番「ジュピター」 J.S.バッハ: ヴァイオリン協奏曲	
(Pコード:252-625)	
<b>7月18日(水) 18:30</b>	<b>ニーナ・アナニアシヴィリ グルジア国立バレエ「白鳥の湖」</b>
福岡シンフォニーホール	GS: ¥16,000 A: ¥13,000 B: ¥10,000 C: ¥7,000
永遠の名作、クラシックバレエの決定版。 世界のプリマ、ニーナ・アナニアシヴィリが舞い降りる。	
(Pコード:375-278)	
<b>7月20日(金) 19:00</b>	<b>九州交響楽団 第278回定期演奏会</b>
福岡シンフォニーホール	GS: ¥5,000 A: ¥4,000 B: ¥3,500 学生: ¥1,500
指揮/ゲルハルト・ボッセ ピアノ/ノルネリア・ヘルマン 曲目/メンデルスゾーン: 劇音楽「真夏の夜の夢」序曲作品21 他	
(Pコード:254-074)	
<b>7月27日(金) 19:00</b>	<b>ニコライ・トカレフピアノリサイタル</b>
福岡シンフォニーホール	GS: ¥5,000 A: ¥4,000 B: ¥3,000 C: ¥2,000 学生券: ¥1,500
曲目/チャイコフスキー(プレトニョフ編曲): 組曲「くるみ割り人形」 ショパン: ピアノ・ソナタ第2番変イ短調「葬送」Op.35 他	
(Pコード:253-062)	
<b>8月5日(日) 15:00</b>	<b>青少年のための万人コンサート～子どものための指定席(1)～</b>
福岡シンフォニーホール	GS: ¥1,500 A: ¥1,000
指揮&レクチャー/大友直人 管弦楽/九州交響楽団 テーマ/シンフォニーを聴いてみよう！ 曲目/ベートーヴェン: 交響曲第7番より第1楽章 他	
(Pコード:253-552)	
<b>8月19日(日) 15:00</b>	<b>アクロス弦楽合奏団 第1回定期演奏会</b>
福岡シンフォニーホール	GS: ¥3,000 A: ¥2,000 学生各席: ¥1,000引き
コンサートマスター: 景山誠治 ヴァイオリン: 山本友重 他 曲目/ブリーク: ホルベルク組曲 バルトーク: ティヴェルティメント スーク: 弦楽セレナーデ	
(Pコード:253-553)	

## アクロス福岡チケットセンター

音楽や演劇、スポーツ等、各種イベントのチケット購入にぜひご利用下さい。

■ 営業時間: 10:00～18:00 休館日: 年末年始  
アクロス福岡西館2F(文化観光情報ひろば内)

## Acros Club アクロス友の会 会員募集

「アクロス友の会」にご入会いただけますと、財団が主催、又は指定する公演のチケットの優先購入や割引サービスが受けられます。シニア会員(満70歳以上の方)は、さらにお得です。その他特典も多数ご用意しております。この機会にぜひご入会下さい。

### お問い合わせ

文化観光情報ひろば **092-725-9100** (10:00～18:00)  
アクロス福岡チケットセンター **092-725-9112** (10:00～18:00)  
施設利用お問い合わせ **092-725-9113** (10:00～18:00)

**ホームページ** <http://www.acros.or.jp>  
～(財)アクロス福岡のホームページに今すぐアクセス！～  
最新のチケット情報、文化観光情報をはじめ、各施設のイベントスケジュールや施設の空き情報もご覧いただけます。アクロス友の会のご入会も可能です。

### 交通アクセス

● 地下鉄天神駅より徒歩2分(16番出口)  
● 西鉄福岡天神駅から徒歩10分  
● 西鉄バス市役所北口バス停すぐ側

● 福岡空港から天神まで地下鉄で11分  
● JR博多駅から天神まで地下鉄で5分

アクロス福岡へお越しの際は公共交通機関をご利用下さい。

# 全国伝統的工芸品センター

## Japan Traditional Craft Center

● 開館時間 11:00～19:00 ■ 常設展示 ■ 特別展 ■ ライブラリー ■ 工芸品クリニック・着物教室 ■ 友の会  
〒171-0021 東京都豊島区西池袋1-11-1 メトロポリタンプラザビル1・2F TEL.03-5954-6066 <http://www.kougai.or.jp/>

大切にしたい日本の手しごと、  
◎ 伝統的工芸品。

経済産業大臣指定  
「伝統的工芸品」とは、

「伝統的工芸品」とは下記のすべての要件を満たし、経済産業大臣の指定を受けた工芸品です。  
① 日常生活で使用される工芸品 ② 製造工程の主な部分は手づくり ③ 伝統的な技術・技法によって製造  
④ 伝統的に使用されてきた原材料 ⑤ 一定の地域で産地を形成  
以上に加え、伝統的工芸品の産地では優れた完成度を備えているかなども含めた検査を行い、合格した製品のみ「伝統マーク」を使った証明が一品ごとに貼られます。この意味で「伝統証紙」は本物の証です。

## 2007 伝統工芸ふれあい 広場かごしま(仮称)

全国くらしの工芸展  
日本伝統工芸士会作品展  
会期:平成19年11月8日(日)～11日(日)  
会場:鹿兒島アリーナ

# ACROS

## 6

2007 JUNE

**Music** オペラ実験工房inアクロス福岡 ラ・ボエーム  
**Culture** 匠にであう  
**Event** アクロス福岡イベントスケジュール

音楽・文化・観光・イベント情報満載！  
アクロス福岡情報誌「アクロス」



## CONTENTS

- P.02 朝岡聡の音楽三昧  
「音楽を見る?!」
- P.03 オペラ実験工房inアクロス福岡  
ラ・ボエーム
- P.04 九響だより 野田 昭穂さん/チェロ  
清水 潔子さん/チェロ  
We love 音楽  
～北九州交響楽団～
- P.05 音楽百花繚乱  
「白夜の星国際芸術祭」
- P.06 匠にであう  
熊谷 光修さん
- P.07 風景ふくおか  
宮地嶽神社～福津市宮司～
- P.08 (財)アクロス福岡  
主催・共催・協賛イベントスケジュール
- P.10 館内イベントスケジュール
- P.15 アクロス福岡 文化観光情報ひろば! からのお知らせ
- P.16 チケット発売情報、「友の会」ご案内

(財)アクロス福岡 情報誌「ACROS」6月号

編集発行/ (財)アクロス福岡 文化広報グループ  
〒810-0001 福岡市中央区天神1丁目1番1号  
URL <http://www.acros.or.jp>

発行日/2007年5月1日  
発行部数/30,000部  
配布場所/アクロス福岡館内、JR・西鉄各駅、福岡銀行・西日本シティ銀行の各支店窓口、天神周辺ホテル、情報プラザ(福岡市役所1F)、九州のチケットびあスポット、福岡県内の図書館、県民情報センターなどにて無料配布

印刷/大成印刷(株)

©(財)アクロス福岡  
本誌掲載記事・写真等の無断転載及び複写はご遠慮下さい

主催者の希望または、作成日の関係等により、ここに掲載していないイベントもあります。また諸事情により掲載内容が変更になることがあります。ご了承ください。

※2007年4月20日現在の情報です。



## 音楽を見る?!



最近のテレビ番組の画面はなかなか大変です。特に朝の情報系番組。ひとつの画面の四隅に時刻や天気予報、占いやコーナーの見出し等がいつべんに映っていることが多い。

あれって色々な要素を即座に読まなくてはならないから、いささか集中できないと感じる時がありませんか。技術の進歩で便利になるけれど、テレビの画面で一つの物をじっくり愛(め)でる…なんていうのは難しい時代になったのかもしれない。

その点音楽の現場は自分でじっくり観察出来るし、それが何より大切でもあります。特に、僕の愛するオペラは聴くことと見ることを同時に楽しむ芸術。歌手の容姿や衣装、所作や舞台美術をこの目でしっかり確認してこそ感動は深く心に刻みつけられる。

そのための僕の必需品はオペラグラス。これを持っていると少々後ろの席でも舞台の様子がリアルに楽しめます。最近では会場で貸し出していることも多いですが、自分専用のオペラグラスを持つのもいいものです。

上の写真はイギリスのロイヤルオペラハウスで売っているオペラグラス。劇場グッズのなかでもひとときわお洒落なひとつで、僕も愛用しています。これを懐に忍ばせて、いざオペラ鑑賞に出かけましょう。いやいや、何もイギリスで買わなくてもいいの。日本でも比較的簡単に手に入ります。

舞台上で歌い演じる姿をオペラグラスで眺める面白さと言ったらありません。指揮者のタクトを見て、舞台上の相手と迫真の芝居をし、聴衆に訴える…。一流の歌手は歌だけでなく、視線ひとつとっても凄い表現をしているのが良く分かる。それは強烈な引力。一心不乱に集中している人間の圧倒的な迫力がピンピン伝わってきます。

そうやって眺めていると、時に舞台の美人歌手と目が合ったりすることがある。むこうにその気がなくても、オペラグラス眺めているこっちは「あっ！俺のために歌ってくれてる！」などと勝手に感激する。笑ってしまうでしょ。でもね、こういうカン違いも劇場通いの楽しみなのです。

### 朝岡 聡

フリーアナウンサー・コンサートソムリエ/クラシック音楽に精通してクラシックコンサートの企画構成・司会等で活躍。30年以上の演奏歴があるリコーダーは、トークつきの演奏会を開くなどの音楽愛好家でもある。また「音楽の友」「チケットクラシック」等の音楽雑誌への連載もしている

# Music

## 小さな空間で、レクチャー付きオペラを楽しむ

### オペラ実験工房inアクロス福岡ラ・ボエーム



オペラは敷居が高くて、と僕の友人はみんな言う。オペラを見たいのだけれど、値段が高いし、上演時間が長いし、話が良く分からないし、と不安点(不満点?)は次々と出てくる。それに丁寧に答えることはもちろん出来るのだが、やっぱり言葉で説明するよりも、まず手軽に見えるオペラを体験するのが、実は一番手取り早い、と僕は思う。ところが、その手軽なオペラ上演というものが、実はなかなかないのである。

このたびアクロス福岡が、神奈川県グリーンホール相模大野と共同で、レクチャー付きのオペラを小さな空間で上演すると聞いて、それは素晴らしい企画だと思った。「オペラ実験工房」という名前だが、その名前ほどの堅苦しさ



はないはず。前半にレクチャーを、後半はオペラの名シーンを抜粋で上演するという画期的なスタイルだ。取り上げられるオペラはプッチーニの名作「ラ・ボエーム」で、パリのボヘミアンの芸術家たちの青春を描いた、とてもポピュラーな作品である。

今回の「オペラ実験工房」が上演されるのはアクロス福岡のイベントホール。客席数約600人ほどで、オペラを見るにはかなり小さな空間である。しかし、海外では小さな空間で「ラ・ボエーム」のような大規模なオペラを上演することはよく行われている。伴奏もピアノだけだが、歌い手が近く、その感情表現・演技を手に取るような感じで味わえるので、歌劇場とはまた違った楽しみ方が出来るのである。

まずレクチャーを聞いて、このオペラのツボを学んだ後、実際の上演で、その楽しみ方を確認していくという作業によって、単に書籍で解説やストーリーを読み、勉強するよりも、はるかに実際に即してオペラを理解していくことが出来る企画だ。本格的なオペラ上演を見る前に、まずこうした「トライアル(お試し)」で、そのオペラの様々な側面を知る事は、実は初心者だけでなく、多少オペラを知っている人にとっても、きっと新し

い発見をもたらすに違いない、と僕は思う。オペラは何度も見ても、常に発見があるものなのだ。だから、人は同じオペラを何度でも見に行く。

オペラは敷居が高くて、と敬遠をしている皆さん。ぜひ、食わず嫌いにならずに、こうしたユニークな企画に参加して、オペラの面白さに一歩でも近づいて欲しい、とオペラ・ファンの僕は切に願っている。

かたぎり・たくや 1956年福島県生まれ。音楽ジャーナリストとして「音楽の友」「モーストリー・クラシック」誌などに執筆を続ける他、NHK・FM、J-WAVE などラジオでもクラシック情報を発信している。

### オペラ実験工房inアクロス福岡ラ・ボエーム

2007.6.17(日) 15:00開演  
アクロス福岡イベントホール (B2F)

入場料 一般/3,000円  
学生/2,000円(全席自由)

音楽監督:高橋大海 演出:十川稔  
指揮:森島英子 ピアノ:服部容子  
制作・レクチャー:芦川紀子

プログラム  
第1部…レクチャー「なぜロドルフォは2回しかミミの名を呼ばなかったのか」  
第2部…プッチーニ作オペラ「ラ・ボエーム」  
(1896年初演・全四幕、イタリア語上演、ナレーション付)

## JAZZ at ACROS vol. IV

### 真夏のジャズ・セレクション!

世界で活躍するW.ラングトリオを迎え個性際立つ3つのグループがそれぞれのサウンドを繰り広げる熱い競演!

## JAZZ at ACROS vol. IV

日時: 2007 7/5 (木) 19:00開演 (18:00開場)

会場: アクロス福岡イベントホール B2F

入場料: 一般 4,500円 学生券 2,500円(全席自由)

出演: ウォルター・ラングトリオ Walter Lang Trio  
ウォルター・ラング (pf) ニック・タイズ (b) リック・ホルンダー (ds)  
ジンメイ・プロジェクト Jinmei Project  
原田 迅明 (ds) 岩崎 大輔 (pf) 升井 一朗 (b)  
塚本美樹グループ Miki Tsukamoto Group  
塚本美樹 (pf) スティーブ・サックス (sax) LIZA (vo) 岡村清 (b)

お問い合わせ: アクロス福岡チケットセンター 092-725-9112



# 九響だより

九響メンバーへのインタビューコーナー	
第12回ゲスト	
野田 昭穂さん	チェロ
清水 潔子さん	チェロ

### 楽器を始めたきっかけは?

**野田さん**：小学1年の時にヴァイオリンを始めました。中学受験前で一時辞めていたのですが、中学に入るとまたやりたいなあと思うようになって。でも、ブランクがあるし、なかなかふんざりがつかないでいた時に、たまたまロシアの大チェリスト、ダニエル・シャフランの演奏を聴きに行き、もう一度音楽に挑戦するならチェロだ!と思いました。偶然にヴァイオリンを習っていた先生の旦那さんが大阪フィルハーモニーの首席チェロ奏者だったんですよ!それからチェロのレッスンをお願いすることになりました。

**清水さん**：幼稚園からずっとピアノをしていました。高校の時に合奏できる楽器がしたいと思って先生に聞いたら「チェロをしてみては?」と言われて。私の手がそこそこの大きさで、ほら、華奢じゃないでしょ(笑)だから、すすめて下さったんだと思います。実はその時が、チェロとの初めての出会いです。でも自然にすんなり自分に馴染みましたね。チェロのお陰でいい先生や、いい人々に巡り会えましたし、チェロと出会えてよかったと思います。

### 印象深い出来事は?

**野田さん**：もう20年以上前の事になりますが、

クルト・ヴェスという偉い指揮者が来られ、R.シユトラウスのドンファンを演奏した事があります。これは技術的に大変難しい曲なのですが、リハーサル終了後、チェロだけ残るように言われて…。みんな帰って行って自分達だけになって、とても恐くて、めっちゃ緊張しましたね。でも、いざチェロだけで分奏を始めるとクルト・ヴェスはただ厳しいだけの人ではなく、彼の豊かなパーソナリティーにふれる事も出来、逆に自分達は残されて何か得をしたような気持ちになりました(笑)。

**清水さん**：素晴らしいソリストとの共演ですね。みなさんとても素晴らしい方々ですが、特に年齢を重ねられて、まだまだ演奏をされている方との共演では、音だけではなく、その人が生きてきた時代、苦勞した経験、国柄など言葉では言い表せない、空間まで共有できる喜びを感じます。フルートのペーター・ルーカス・グラフさんはそうでしたね。こういう味のある方々これから共演できればいいですね。

### これからの活動について?

**野田さん**：今年定年を迎えます。オケで音楽だけをやってきたので、これからどうしようかと思えますね。今まで面白くない仕事をしてきた



から定年後は自分の特技や趣味を生かした仕事がしたいという方の話も聞きますが、私の場合はそうじゃありませんから。本当にオケの仕事はやりがいのある仕事だったとつくづく思います。

**清水さん**：オケが私の仕事ですから、これをきちんとまっとうする事が第一です。九響は、まだまだ上を目指しているオケですので、今はそれについていくことで必死です。余裕ができたなら室内楽の演奏もしたいですね。

<b>野田 昭穂</b> (のだあきほ)	
出身地:	兵庫県西宮市
趣味:	旅行
特技:	語学(英・独・仏)
好きな食べ物:	香辛料の効いた食べ物
<b>清水 潔子</b> (しみずきよこ)	
出身地:	佐賀市
趣味:	お花鑑賞
特技:	ドライブ
好きな食べ物:	アジの干物

■財団法人 九州交響楽団  
福岡県福岡市城南区七隈1-11-50  
TEL:092-822-8855  
URL: <http://orchestra.musicinfo.co.jp/~kyukyoku>

## We♥音楽

アマチュアオーケストラの特徴や活動内容をご紹介します!

### 北九州交響楽団

北九州交響楽団が設立したきっかけは、1958年に日本映画の名匠、木下恵介監督によって製作された「この天の虹」への出演です。この映画は東洋一の製鉄工場・八幡製鉄所を背景に、そこに働く人々のささやかな、しかし貴い誠実な人生を描いた作品。劇中の音楽会シーンで、演奏エキストラとして集まった人達がこのまま終わるのは惜しいので続けようじゃないか、ということで演奏者がそれぞれ所属していた八幡製鉄、門鉄、三井田川の同好会や、八幡市民合



定演にむけての練習風景

奏団が集まり、2管編成の北九州交響楽団として誕生しました。同年には、八幡市民会館の落成を記念して第1回定期演奏会を開催。以来、49年にわたって毎年春、秋2回の定期演奏会を継続しています。他にも、サマーコンサートや市民行事での演奏、さらに後援会の方々と団員によるアンサンブルパーティなどの多彩な活動をしています。1993年には北九州市の姉妹都市、中国・大連市へ文化交流の一環として初の海外演奏旅行に行き、地元の金州区得勝農民楽団と合同演奏をするなど、市民レベルの国際交流を行いました。これまでのこういった地域文化振興への貢献が認められて、1969年に第2回北九州市市民文化賞、1998年に第5回福岡県文化賞を受賞しました。

これからの活動として、今年7月29日(日)14時からウエルとばた大ホールで「サマーコンサート」を開催します。指揮は中井章徳



年2回開催の定期演奏会

氏で、プログラムは、なじみのあるポピュラークラシックやベートーヴェン:交響曲第5番「運命」他です。また11月18日(日)14時から北九州芸術劇場大ホールで第98回定期演奏会を開催。そして50周年を迎える来年は、数々の特大記念事業を準備しています。10代から70代まで約90名の団員は、音楽をとおして人生を豊かにエンジョイし、喜びの輪をどんどん広げて行きます。どうぞこれからも我々、北九州交響楽団をよろしくお願ひ申し上げます!

■北九州交響楽団  
インスペクター: 後藤継二郎  
URL: <http://kita-q-orche.main.jp/>  
お問い合わせ、ご意見はホームページ掲示板へ

## Vol.3

内外の音楽祭・音楽イベントの魅力を紹介!

# 音楽\*百花繚乱

## 白夜の星国際芸術祭

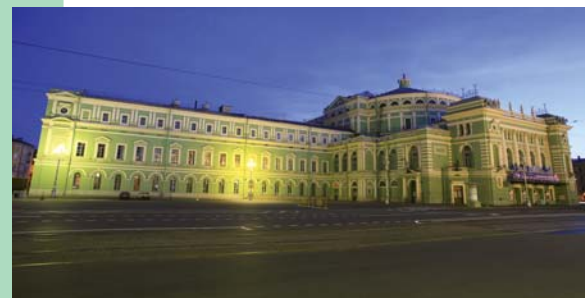
世界の音楽シーンを恐るべきバイタリティで牽引するロシアの鬼才ワレリー・ゲルギエフ(1953年生まれ)。ロンドン交響楽団の首席指揮者(今秋の目玉はマーラーの交響曲全曲コンサート)も引き受け、前々から有名な過密スケジュールは、いよいよ刻みの域に達したのではないか。

すべてに勢力的な超人ゲルギエフだが、本拠地サンクト・ペテルブルクはマリインスキー劇場での数々のプロジェクトへの眼差しは、またとくに熱い。

その頂点に立つのが毎年5月から7月に開催される通称「白夜祭」だ。歴史と文化と運河の街サンクト・ペテルブルクが、最も美しく映える白夜の季節。あの夢幻のときを彩る音楽の祭典である。1993年に「白夜の星国際芸術祭」と改称され、敏腕の総帥のもとで質量ともにスケールアップした。

昨年は生誕100年を迎えたショスタコーヴィチのオペラと交響曲が特集された。いっぽうワーグナーやイタリア物のオペラにロシアの若手を大胆に抜擢するのもゲルギエフ流で、今をときめくソプラノ、アンナ・ネトレブコもマリインスキー劇場から世界に羽ばたいた。

この度、劇場の倉庫(2003年に不慮の事故で焼失)を改装したマリインスキー・コンサートホールも完成し、オーケストラ公演や室内楽、いやオペラやバレエを含めてあらゆる舞台芸術の、さらなる充実が期待出来そう。座席数1100のすり鉢型のホールはステージと客席の一体感が自慢で、「揺りかご」をイメージしたという壁や内装にはロシアの木材がふんだんに使われている。



Information 白夜の星国際芸術祭 5月18日~7月15日

ゲルギエフは「若い人が芸術に親しめるようこのホールをつくりました。質のいいコンサートやオペラ、バレエの上演を行ない、5年から10年後に多くの観客を集めたい。世界的なホールの仲間入りをしたいね」とNHKの番組「芸術劇場」(2月放送、小生も少しだけコメントしました)のインタビューで語った。

ちなみに同ホールの音響設計は、国内最高峰の響きを誇る札幌コンサートホールkitaraやロスアンジェルスウォルト・ディズニーホールを手がけた豊田泰久氏。アメリカを本拠に活躍する音響デザインの第一人者である。

伝統と格式を誇るオペラハウスと新設のコンサートホール。舞台は整った。ここで、今をときめくトップアーティストの「饗宴」にロシア発の才媛・俊英の台頭をプロデュースするゲルギエフ。もちろん連日のように指揮台に立つ。オペラやコンサートがハネた後は、スポンサー筋や後援会、ゲストアーティストを交えた船上パーティに顔を出し、「夜明け」まで談笑するのだから。



ゲルギエフ率いるマリインスキー劇場は来年1月から2月にかけて、ムソルグスキーの「ホヴァーンシチナ」、プロコフィエフの「3つのオレンジへの恋」、ボロディンの「イーゴリ公」、それにロッシーニの「ランスへの旅」を携え、2年ぶりに東京を訪れる。このコンビでの来日オペラ公演は6度目だ。その前、11月には皆様お待ちかねのオーケストラ・コンサートもありますね。そして……。

いつの日か、サンクト・ペテルブルクが誇る「白夜の星国際芸術祭」へ。

写真提供: (株) ジャパン・アーツ

おくた・よしみち 音楽評論家。1962年東京生まれ。ヴァイオリンを学ぶ。ドイツ文学、西洋音楽史を専攻。ウィーンに留学。多彩な執筆活動(九響定期の曲目解説も)のほかNHKの音楽番組などに出演中。北九州国際音楽祭企画アドバイザー。朝日カルチャーセンター<新宿>講師。著書に「これがヴァイオリンの銘器だ!」ほか。

## 匠にであう 第三回

匠ギャラリー／アクロス福岡2階



熊谷光修さん (54歳)

栄西禅師によってもたらされ主に薬用とされた茶は、後に千利休によって茶道に昇華されると、戦国大名の素養、社交の『潤滑油』として広まった。陶芸も大名に茶器や高級食器を提供する陶工たちによって発展してきた。福岡県田川郡福智町の上野焼も例外ではなく、江戸時代は遠州7窯のひとつに挙げられた。その陶芸の里を訪ねた。

24の窯元からなる上野焼の里は、名峰・福智山を背にしている。ハイテク企業の技術畑からこの世界に飛び込み、作陶31年の熊谷光修さんは、上野焼協同組合（青柳一夫理事長）の中堅どころ。伝統を受け継ぎながらも新しい境地を、と社団法人日本工芸会主催の「日本伝統工芸展」に挑戦、4度目の入選を果たし昭和61年、正会員となった。16人の上野焼協同組合員の中で、日本工芸会正会員は熊谷さんのほかに1人しかいない。また、伝統工芸士の肩書きもつ。

約400年前、豊前藩主・細川忠興の藩窯として、李朝陶工によって開かれた上野焼。細川家が熊本に移った後は、小笠原藩窯となり幕末まで続けられた。江戸時代は徳川家茶道指南役の小堀遠州



光修窯の店内にて

### 上野焼（光修窯）

### 伝統をベースに新境地を

上野焼秀作展  
6月14日(木)～6月17日(日)

各窯元の多彩な自信作を一堂に展示。熊谷さんにも会えるよ。

が7窯のひとつに挙げたほど隆盛を極めた。その後一時衰退したものの明治末、熊谷九八郎が再興、昭和58年に国の伝統的工芸品の指定を受けた。

その特徴は洗練された「薄づくり」と釉薬の豊富なこと。中でも緑青流しや紫蘇釉、三彩釉、鮫肌釉など、多種多様な風合いと美しさを醸す。



第53回日本伝統工芸展に入賞した鉄釉鉢鉢



第52回日本伝統工芸展に入賞した鉄釉大鉢

#### 鉄釉を極めたい

熊谷さんは20年来、灰釉に鉄を加えた釉薬を使って重厚な味わいを求めてきた。「酸化や還元、炭化と、いろんな焼き方があります。また、加える鉄の量や火を止めるタイミングによってもまったく違った発色になり、なかなか奥が深い。火を止めたら早く見たい。冷めるまでの40時間ほど待ち遠しく、窯を開く瞬間の緊張感がたまらない。実際は失望することの方が多いのですが……当分、鉄釉の魅力から抜け出せそうにもありません」

これまでにも木工作品にヒントを得て賞を射止めたとのこと。作陶仲間との情報交換から新しい技術のヒントを得た。眠りに着く前の短い時間も貴重だ。アイデアは天使のように、ふと訪れることもあるという。

このところ遠ざかっていた日本伝統工芸展に1昨年、昨年と鉄釉の鉢を続けて出品。見事連続入選した。それらを含む20数枚にのぼる賞状が熊谷さんの店舗兼ギャラリーに掲げられている。

普段はもっぱら食器や飲食器作りに精を出す、「鉄釉で青磁のような美しい色を出してみたい」と、次の挑戦を練っている。

■問い合わせ (文・安藤憲孝)  
光修窯 ☎ 0947-28-5559

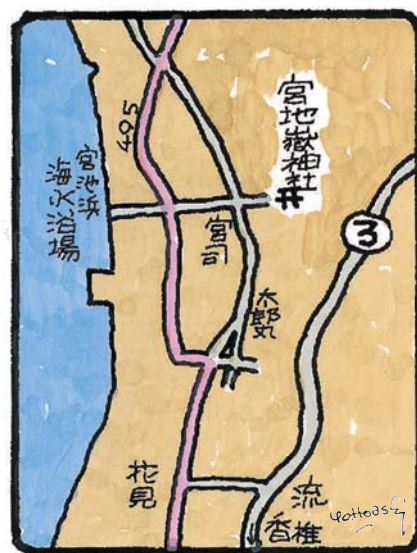
あんど・のりたか 年甲斐もなく好奇心が強い。無論、全てにそうではないが、特にモノ作りの現場でいつの間にか身を乗り出している。創造の世界が新鮮に映る。衰えそうもない好奇心に当分、付き合っていくか…

## 風景 福岡

絵・帆足嘉之

## 宮地嶽神社

～福津市宮司～



宮地嶽の自然と海に囲まれた宮地嶽神社。参拝道両側の商店もどこかのんびりした雰囲気です。階段を登り切り、振り返ると真っ直ぐに続く参道の先には海が見えます。境内でひときわ目を引くのが重さ5もあるという大注連縄。この他に大太鼓、大鈴もあり、それぞれ日本一を誇ります。神社のご由緒は古く、神功皇后が渡韓の折、宮地嶽山頂より航交・勝運を祈願され、その後、御功績をたたえ主祭神としてお祀りしたと伝えられています。本殿奥には八つの宮があります。中でも不動神社は巨大な石で造られた古墳の中に不動

尊を祀ったものでとても神秘的です。古墳からはたくさんの宝物が発見されており、その内十数点は国宝に指定されています。通常は石室内に入ることはできませんが、年に3回だけ参拝ができるそうです。参拝の後は山頂まで約2.4kmの自然歩道を歩いてみましょう。聞こえるのは鳥のさえずりと風の音だけ。日々の喧騒を忘れさせてくれます。頂上近くからは玄界灘が一望できます。

神社内の民家村自然公園では、日本各地から移築復元した古民家が開放されており、同時に四季折々の花を楽しむことができます。6月には江戸菖蒲と紫陽花が見ごろです。自然の中で1日ゆったりと過ごしてみたいか。

文・文化観光情報ひろば 白石久美子

■菖蒲祭り  
会期 5月31日(木)～6月10日(日)  
約100種5万株、九州随一の江戸菖蒲苑にて、「江戸菖蒲初刈り神事」を始まりとしてさまざまなイベントが開催されます。期間中は境内にも菖蒲苑が登場し、21時までライトアップされます。

■御田植祭  
会期 6月中旬  
神社御神田において五穀豊穡を祈願する「御田植祭」を斎行します。作られた稲の葉は御本殿の大注連縄にも使われます。

問合せ 宮地嶽神社 ☎ 0940-52-0016  
http://www.miyajidake.or.jp



勝浦海岸沿いのイタリア料理店。店内から海が見渡せます。

ほあし・よしゆき 自然の風景に関心が薄く、人間の創った[物]に対して濃い。人の[営み]の象徴としての[街角]を多く描く。営みの延長としての[食べ物]にも執着心が強く、食べ・描き・進る…事にも熱心。その故もあって…糖尿。

■今月のアンケートプレゼント 匠ギャラリーにご来場いただき、アンケートに答えていただいたお客様の中から抽選で「八女地方の工芸品」をプレゼントいたします。

匠ギャラリーでは、福岡県を代表する民工芸品を常設展示。また、週替わりで企画展を開催しています。福岡の匠の技にふれてみませんか？

※その他の企画展の予定は 13 ページをご覧ください。

## 6月 (財)アクロス福岡 主催・共催・協賛イベントスケジュール

月	火	水	木	金	土	日
28	29	30	31	1	2	3
交流ギャラリー 匠ギャラリー ホワイエ コミュニケーションエリア	志と祈りの書展Ⅱ 5/28(月)～6/3(日) P13	コダイ弦楽四重奏団 (福岡シンフォニーホール)	八女の伝統工芸品展 5/31(木)～6/3(日) P13		アクロス・レインボーコンサート in 志摩 (志摩町歴史資料館) P8	ザ・チーフタンズ 来日公演2007 (福岡シンフォニーホール) P10
4	5	6	7	8	9	10
中村ケイコ作品展 ～10(日) P9,13	博多織 紫野工房展 ～10(日) P9,13	アクロス福岡クラシックセミナー (円形ホール) P8,11	アクロス福岡フロアコンサート (コミュニケーションエリア) P14			アクロス・レインボーコンサート in かがす (春日市ふれあい文化センター) P8
11	12	13	14	15	16	17
のうんひ 魯殷希作品展 ～18(月) P9,13				ミュージック☆ファクトリー (コミュニケーションエリア) P8,14 ノルディック管弦楽団 (福岡シンフォニーホール) P10	アクロス・文化カレッジⅠ (セミナー室2) P12	オペラ実験工房 in アクロス福岡 (イベントホール) P11
18	19	20	21	22	23	24
		九州交響楽団 第277回定期演奏会 (福岡シンフォニーホール) P10	アクロス福岡フロアコンサート (コミュニケーションエリア) P14 アクロス・文化であい塾 (セミナー室2) P9,12		アクロス・レインボーコンサート in コスメイト行橋 (コスメイト行橋) P8	
		第11回女性伝統工芸士展～水無月 新しい飛躍～ ～25(月) P14,15 第11回女性伝統工芸士展～水無月 新しい飛躍～ ～25(月) P13 写真展「匠の手」 ～25(月) P13				
25	26	27	28	29	30	1
	工房ヌーノ 手捺染展2007 ～7/1(日) P13		中丸三千緒 ソプラノ・リサイタル (福岡シンフォニーホール) P10 アクロス・文化であい塾 (セミナー室2) P12	アクロス・文化カレッジⅢ (円形ホール) P11	アクロス・文化カレッジⅠ (セミナー室2) P12	福岡OBフィルハーモニーオーケストラ 第29回定期演奏会 (福岡シンフォニーホール)
	第5回西日本写真協会博多支部写真展 ～7/1(日) P13					

### アクロス福岡クラシックセミナー

クラシックを楽しく学びませんか?

通常は平日11時からのセミナーですが、「夜に開催して欲しい!」という声にお応えて6月は19時からのナイトセミナーです。この機会にぜひご参加ください!

日時:6月6日(水) 19:00～20:30  
会場:円形ホール  
講師:野中囿亨(音楽評論家)  
テーマ:ひょっとしてモーツァルト最高のピアノ協奏曲?  
内容:モーツァルト/ピアノ協奏曲第22番  
※申込み不要、当日先着100名様

### アクロス・レインボーコンサート

～アクロス福岡よりあなたの町へ音楽を!～

みなさまの町と共に開催しているミニコンサート♪最寄りの会場へぜひお越しください!

①志摩町歴史資料館 日時:6月2日(土) 16:00～17:00 出演:佐藤仁美(ヴァイオリン) 藤松敦仁(ヴァイオリン) 森下香蘭(ヴィオラ) 市寛也(チェロ)	②春日市ふれあい文化センター 日時:6月10日(日) 14:00～15:00 出演:井手口博文(トランペット) 古賀敦子(トランペット) 田中大輔(ホルン) 工藤健太郎(チューバ) 村岡淳志(トロンボーン)	③コスメイト行橋 日時:6月23日(土) 15:15～16:00 出演:<ミュージアムサンプル> 藤島聖子(フルート) 岡本真(オーボエ) 中村はるみ(ヴィオラ) 荒木真子(ハープ)
---	--	--

### MUSIC FACTORY

(ミュージック☆ファクトリー)

オペラへの招待  
～ブッチェニ作曲「ラ・ボエームから」～

6月17日のオペラ実験工房ミニコンサートです。

日時:6月15日(金) 18:00～18:30  
会場:コミュニケーションエリア  
出演予定:林田朋子(S)、小林菜美(S) 井ノ上史(T)、黒田博(B)

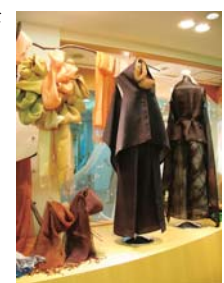
## 7月 (財)アクロス福岡 主催・共催・協賛イベントスケジュール

月	火	水	木	金	土	日
2	3	4	5	6	7	8
		ローマ・サンタ・チェチーリア管弦楽団 (福岡シンフォニーホール) 19:00～	JAZZ at ACROS vol.IV (イベントホール) 19:00～ アクロス福岡フロアコンサート (コミュニケーションエリア) 12:15～	アクロス福岡クラシックセミナー (円形ホール) 11:00～	イタリア・スボレート歌劇場「セヴィリアの理髪師」 (福岡シンフォニーホール) 16:00～ アクロス・文化であい塾 (セミナー室1) 14:00～	アクロス・レインボーコンサート in ころげ 14:00～
9	10	11	12	13	14	15
					アクロス・レインボーコンサート in 粕屋 ①14:00～ ②15:00～	安永徹・市野あゆみ&九州交響楽団 (福岡シンフォニーホール) 17:00～ アクロス・文化であい塾 (セミナー室2) 14:00～
16	17	18	19	20	21	22
	ミュージック☆ファクトリー (コミュニケーションエリア) 18:00～	ニーナ・アナニシヴィリ グルジア国立バレエ「白鳥の湖」 (福岡シンフォニーホール) 18:30～	アクロス福岡フロアコンサート (コミュニケーションエリア) 12:15～	九州交響楽団 第278回定期演奏会 (福岡シンフォニーホール) 19:00～	アクロス・文化カレッジⅠ (セミナー室2) 14:00～ アクロス・レインボーコンサート in コメニティのおかた 12:30～	外国人のためのいろは講座(実践編)～和食編～ (セミナー室1) 14:00～ アクロス・レインボーコンサート in サンコア 13:00～
23	24	25	26	27	28	29
				ニコライ・トカレフ ピアノリサイタル (福岡シンフォニーホール) 19:00～		
30	31	1	2	3	4	5

### 紫野工房展-博多織草木染め

草木染めによる洋服、ストール等を展示します。9日(土)、10日(日)は館内でファッションショーを開催、モデルを公募します。年齢不問、参加者にはスカーフをプレゼントいたします。詳しくは西村織物(092-922-7038)へお問い合わせください(5/10締切)。

【日時】6月5日(火)～10日(日) 10:00～18:00 (最終日16:00まで)  
【会場】匠ギャラリー



### 中村ケイコ作品展

元画廊オーナーによる、エスキース・コラージュ展。都会的感覚の中にも温かみのあるカラフルな作品が並びます。「七色の光」の色にこだわった作品や「陰と陽」を意識した抽象作品など、約20点の作品をお楽しみください。

【日時】6月4日(月)～10日(日) 10:00～18:00 (初日12:00～最終日18:00まで)  
【会場】ホワイエ



### 文化であい塾「博多祇園山笠の歴史」

～博多の力を守りつないだ～

博多の人々が守り続けて660有余年の博多祇園山笠のルーツと魅力をわかりやすく、祭りのしきたり、その功德、等々山笠の見どころをくわしくお話しいたします。

【日時】6月21日(木) 14:00～15:30(要事前申込、先着70名)  
【講師】岡部定一郎 【会場】セミナー室2  
【受講料】500円(資料代等)



### のうんひ 魯殷希 (NOH, EUN-HEE) 作品展

韓国、朝鮮美術大学デザイン学部の教授によるペーパーワーク展。ペーパーワークは自然材料である韓紙に様々な染料や土などを混ぜあわせて表現する技法で大変珍しい作品です。国内外各地で招聘を受けた作品群を是非ご覧ください。

【日時】6月11日(月)～18日(月) 10:00～18:00 (初日12:00～最終日16:00まで)  
【会場】ホワイエ



### (財)アクロス福岡 主催・共催・協賛イベント お問い合わせ先

匠ギャラリー、ホワイエ、コミュニケーションエリアでの催し物、文化交流展(交流ギャラリー)、文化であい塾、文化カレッジ  
各種コンサート、クラシックセミナー

文化観光情報ひろば ☎092-725-9100  
アクロス福岡チケットセンター ☎092-725-9112

# 福岡シンフォニーホール 1F

施設利用のお問い合わせ先 ☎092 (725) 9113



残響時間が満席でも2.0秒を超えるシューボックス型の本格的音楽ホールです。世界一流のフルオーケストラから室内楽、コンクールや発表会、また学会や講演会など幅広くご利用いただけます。(1871席)

開催日	開催時間	催し物	内容	入場料/お問い合わせ
6/1 (金)	18:30	学校創立100周年記念九州女子高等学校吹奏楽部第13回定期演奏会	学校創立100周年記念の演奏会。八木澤教作曲の百周年記念委嘱作品やゲストの演奏等、老若男女問わず楽しんで頂ける吹奏楽演奏会。	一般：¥1,000 高校生以下：¥500 九州女子高等学校吹奏楽部 ☎090(3191)5878
2 (土)	14:00	エル・タンゴ2007 オスバルド・ベリンジェリ楽団	土曜の昼下り、バンドネオンの小気味良いリズムとスパンコール輝く官能的なダンスをアルゼンチンの名手達の演奏でお楽しみください。	S: ¥5,000 A: ¥4,000 B: ¥3,000 C: ¥2,000 グリーンコンサート福岡 ☎092(711)8868
3 (日)	18:00	ザ・チーフタンズ来日公演2007	グラミー賞6回受賞、アカデミー賞受賞。結成45周年、アイルランドの国宝級バンド、6年ぶりに来日！ゲストに元とせ。	S: ¥7,800 A: ¥6,500 B: ¥4,800 ピクニック ☎092(715)0374 (主催：西日本新聞社)
4 (月)	19:00	創業100周年特別企画 第22回住友生命全国縦断チャリティコンサート	～住友生命100周年、100年前の世界、100年前に誕生した珠玉の名曲達～ 出演/千住真理子(ヴァイオリン)、藤井一興(ピアノ) 管楽器のサウンド躍動するリズム生命感溢れるウインドオーケストラの音楽を是非この機会に“あなた”の耳と体で堪能ください!!	入場無料(要招待券) 住友生命保険相互会社福岡支社(チャリティコンサート事務局) ☎092(721)5125
5 (火)	18:30	東京佼成ウインドオーケストラ福岡演奏会	管楽器のサウンド躍動するリズム生命感溢れるウインドオーケストラの音楽を是非この機会に“あなた”の耳と体で堪能ください!!	一般：¥3,000 学生：¥2,000 (当日券：各¥500UP) 福岡地区明るい社会づくり運動協議会 ☎092(481)0410
6 (水)	19:00	天使の奏でるハーモニーハートフルコンサート 4th	弊社の社会貢献活動であるこのコンサートは今年で4回目。障害を否定せず、障害の上に立った「JOY倶楽部ミュージックアンサンブル」の演奏は「天使の奏でるハーモニー」です。	入場無料(要整理券) 富士ゼロックス福岡株式会社 ☎092(411)0914
10 (日)	17:00	Always In Fashion Japan Tour 2007 グランディーババレエ団 ～いつも心にグランディーバを！～	コメディバレエの頂点、グランディーバ！今年もあなたのハートをくすぐる作品が目白押し!!	S: ¥8,000 A: ¥7,000 株式会社キョードー西日本 ☎092(714)0159
12 (火)	18:30	新井満氏 特別講演会「千の風になつて」	芥川賞作家新井満氏が語る…“いのちの詩”「千の風になつて」	¥3,000 福岡・文化振興会 ☎092(738)0088
15 (金)	19:00	ノルディック管弦楽団	指揮/トロンボーン/クリスチャン・リンドバーク トランペット/オーレ・エドワルド・アントンセン 曲目/ベートーヴェン：交響曲第7番 他	S: ¥7,000 A: ¥6,000 B: ¥5,000 C: ¥4,000 学生：¥3,000(座席当日指定) アクロス福岡チケットセンター ☎092(725)9112(主催：FBS福岡放送)
16 (土)	18:00	九州市民大学 第21期講座 6月度講演会 公開講座	講師/小菅正夫(旭山動物園園長) テーマ/動物園革命	¥2,500(6/1より事務局にて発売) ¥3,000(当日券) 九州市民大学事務局 ☎092(714)0066
17 (日)	14:00	福岡市民オーケストラ 第56回定期演奏会	指揮/田中良和、チェロ独奏/木越洋(NHK交響楽団) 曲目/ドボルザーク：チェロ協奏曲 ブラームス：交響曲第4番 他	一般：¥1,500 学生：¥500 福岡市民オーケストラ事務局 ☎080(6423)3366
18 (月)	①13:30 ②17:30	新井唯夫ヘアコレクション「Up Styling 2007」	今、最も注目されている美容師・新井唯夫のアップスタイリングをわずか数分で仕上げる魔法のテクニックをご堪能ください。	¥4,200 福岡美容生活衛生同業組合 ☎092(715)8211
20 (水)	19:00	九州交響楽団 第277回定期演奏会	ソプラノ/メラニー・ホリディ 他 曲目/ヨハン・シュトラウスⅡ：喜歌劇「こもり」より レハール：喜歌劇「メリー・ウイドウ」より 他	S: ¥5,000 A: ¥4,000 B: ¥3,500 学生：¥1,500 九喜チケットサービス ☎092(823)0101
23 (土)	9:00	2007年日本ヨーガ療法学会 第5回研究総会in福岡	心身医療・統合医療・ヨーガ療法の接点と意義・心身の健康についてのシンポジウムと、研究成果が紹介されます。	事前申込参加費：¥5,000 学生：¥1,000 当日申込参加費：¥6,000 学生：¥2,000 日本ヨーガ療法学会福岡事務局 ☎092(542)3902
24 (日)	14:00	西区フィルハーモニーオーケストラ 第9回定期演奏会	指揮/水崎徹、独奏/豊嶋奏嗣(ヴァイオリン) 曲目/リムスキー＝コルサコフ：交響組曲「シェヘラザード」 他	一般：¥1,500 学生：¥1,000 全席自由 (当日券：一般¥1,800、学生：¥1,200) 西区フィルハーモニーオーケストラを育てる会 ☎090(6293)8637 担当：角谷
25 (月)	19:00	トロカデロ・デ・モンテカルロバレエ団	2006年、英国批評家協会ダンス賞最優秀作品賞を受賞！今年はロシア、USA、ヨーロッパツアーを経て日本上陸!!	S: ¥8,000 A: ¥7,000 B: ¥6,000 BEA ☎092(712)4221
28 (木)	18:45	中丸三千繪 ソプラノ・リサイタル	マリア・カラス・コンクールでの劇的な優勝から17年、世界のディーヴァ・ナカマルが贈る至福の夜。	S: ¥9,000 A: ¥7,000 B: ¥5,000 B席学生：¥3,000 TVQ事業部 ☎092(262)0019
29 (金)	19:00	九大フィルハーモニーオーケストラ 第178回定期演奏会	指揮/堤俊作 曲目/ドボルザーク：交響曲第9番「新世界より」 ブルッフ：ヴァイオリン協奏曲第1番 他	¥1,000(未就学児無料) 加藤陽子 ☎080(1703)1154
30 (土)	13:00	第11期 九州文化塾(第3回)	講師/舞の海秀平(スポーツキャスター) テーマ/可能性への挑戦 ※13:00～13:30はミニコンサート	九州文化塾会員のみ 九州文化塾事務局 ☎092(711)7536

# イベントホール B2F

施設利用のお問い合わせ先 ☎092 (725) 9113



分割昇降式ステージと可動席の組み合わせにより多彩なイベントが可能な多目的ホールです。各種展示会、コンサート、ファッションショー、講演会、パーティーなど様々な目的に対応可能な多機能空間としてご利用いただけます。(最大900席)

開催日	開催時間	催し物	内容	入場料/お問い合わせ
5/28 (月)～6/1 (金)	9:00 12:30 17:30 (最終日は16:00まで)	水産工学技士養成講習会	水産生物の生物環境の維持・改善及び創造に関する水産土木技術の適用・普及等の推進を図るため、専門的技術者の養成を行います。	関係者のみ(要参加費) (社)水産土木建設技術センター 水産工学技士養成係 ☎03(3546)6858
2 (土)	12:30 15:30	株式会社サイバーコネクトツワ単独会社説明会2007 IN 九州	ゲームクリエイターを目指す学生の方や、現在ゲームクリエイターで転職を考えている方まで、この機会に是非、ご来場下さい。	入場無料 株式会社サイバーコネクトツワ ☎092(483)5848
3 (日)	13:00 15:50	アスタキサンチンセミナー～アスタキサンチンでもっと元気に美しく～「西日本新聞ヘルスサポートフォーラム」	西日本新聞社主催の健康情報フォーラム。最近注目の健康成分「アスタキサンチン」について美と健康をテーマに学べるセミナー。	入場無料(要整理券) (株)ナチュリル ☎03(5408)1129
5 (火)	12:00 17:00	日経就職FORUM08	2008年3月卒業予定の学生を対象とした合同企業説明会。入退場自由、事前予約不要。みなさんの参加お待ちしております。	入場無料 日経就職FORUM08福岡事務局 ☎092(451)5745
6 (水)	12:00 18:00	リクナビNEXT適職フェア in 福岡	中途積極採用企業の人事担当者と直接コミュニケーションをとれ、たくさんの情報を得られます。転職のチャンスです！	入場無料 (株)リクルート適職フェア事務局 ☎092(733)3801
10 (日)	11:30 16:00	第13回武人杯格闘技選手権大会	最強の格闘技は何だ!!あらゆる局面での打撃、投げ技、関節技、締め技ありの総合ルール。命とプライドを賭けた男の決闘!!	自由席：¥3,300 中高女性自由席：¥2,000 真武館 ☎092(862)1006
13 (水)～14 (木)	12:00 17:00	いんぐす就職フェア2008	平成20年卒業予定の大・短・専門学校生及び転職希望者・第2新卒者のための合同会社説明会。予約不要・入退場自由・履歴書不要	入場無料 (株)オール ☎092(725)1525
17 (日)	15:00	オペラ実験工房 in アクロス福岡 ラ・ボエーム	第1部/レクチャー「なぜロドルフォは2回しかミミの名を呼ばなかったのか」、第2部/ブッチー二作 オペラ「ラ・ボエーム」(1896年初演・全四幕、イタリア語上演、ナレーション付)	一般：¥3,000 学生：¥2,000(全席自由) アクロス福岡チケットセンター ☎092(725)9112
18 (月)～19 (火)	12:00 17:00	毎日就職セミナー	2008年春、大学・高専・短大・専門学校卒業予定者対象の合同会社説明会。	入場無料 (株)毎日コミュニケーションズ九州支社 セミナー事務局 ☎092(262)6611(平日10:00～17:00)
24 (日)	10:00 13:00	2007年日本ヨーガ療法学会 第5回研究総会 in 福岡 市民公開講座	「ヨーガ療法」の理論と現状を知り、体験して頂けます。皆様の御参加をお待ちしています。	入場無料 日本ヨーガ療法学会 福岡事務局 ☎092(542)3902
27 (水)	12:00 16:30	合同会社説明会「Discova! 4.16」	みなさんと一緒に働きたい企業が勢揃い！本気の企業とじっくり話ができる合同会社説明会です。対象は2008年3月卒業予定者。	入場無料 メディア総研株式会社 ☎092(736)5587

# 円形ホール 1F

施設利用のお問い合わせ先 ☎092 (725) 9113



円形ホール内には、変化ある客席・舞台形式を演出する分割昇降床や150インチスクリーンなどの様々な機能が充実しており、コンサート、演劇、展示会、講演会などの小規模のイベントに幅広く利用できます。(標準100席)

開催日	開催時間	催し物	内容	入場料/お問い合わせ
6/2 (土)	15:30 17:30	西日本インテリアプランナー全国大会 in 九州	デザイナー、水戸岡鋭治氏の講演会。	入場無料 西日本インテリアプランナー協会 ☎092(725)3340
3 (日)	14:00 20:00	B-BOY SUMMIT -Ready for battle?-	毎年開催しているストリートダンスコンテスト。その場で選曲される音に合わせてダンスの技を競い合います。ぜひご覧下さい。	¥2,500(当日券：¥2,800) KID メール/spekid@dolphin.ocn.ne.jp
5 (火)・26 (火)	13:30 15:00	アビトレ教育セミナー	教育による成長の素晴らしさを一緒に共感したい！感動をテーマにご好評いただいているセミナーを順次開催！講師は木下弘暁です。	¥15,000 株式会社アビトレ ☎0120(54)8732
6 (水)	19:00 20:30	アクロス福岡 クラシックセミナー	講師/野中閑亨(音楽評論家) テーマ/ひょっとしてモーツァルト最高のピアノ協奏曲？ 内容/モーツァルト：ピアノ協奏曲第22番	入場無料(当日先着100名まで) アクロス福岡チケットセンター ☎092(725)9112
9 (土)	13:00 16:00	MSF DAY 2007 国境なき医師団 in 福岡	国境なき医師団制作の映画上映会と、福岡出身の海外派遣スタッフによる講演会を通じ、福岡の皆様と人道援助について考える一日。	入場無料 特定非営利活動法人 国境なき医師団日本 ☎03(5337)1376 (イベント当日のみ ☎090(5759)1983)
10 (日)	14:30 16:30	佐藤金之助 シャンソン&ピアノ発表会	シャンソンに興味がある方はぜひどうぞ！色々な歌が聞けますよ。ピアノも皆様よくご存じ。	¥1,000 佐藤金之助事務所 ☎092(632)4977
12 (火)～14 (木)	10:00 20:00	(株)エービーシー商会「世界の建材展」	(株)エービーシー商会では世界中から厳選した約500種の建材を常時展示している中の商品をここ福岡に集結致しました。皆様のご来場を心よりお待ちしております。	入場無料 (株)エービーシー商会 福岡営業所 ☎092(413)9050
16 (土)	18:00 21:00	本田しのぶ(vo)と内田浩誠の音楽物語	ジャズピアニスト内田浩誠とボーカルの本田しのぶとのステキな音の世界。絵本の朗読などもあります。	¥3,500 オフィスビッグバンド ☎092(725)3880
17 (日)	18:30 21:00	うしじまあい サマージazzコンサートvol.3	うしじまあい(ボーカル)、塚本美樹(ピアノ)、山村隆一(ベース)、村田憲一郎(ドラム)。ジャズや抒情歌を魅惑の歌声で…。	前売：¥3,500(当日券：¥4,000) 学生：¥3,000 フローラボイスラボ ☎092(715)3144 ☎090(3336)4309
22 (金)～23 (土)	22日 18:00～20:00 23日 ①14:00～16:00 ②18:00～20:00	Roots of Music	西アフリカの伝統音楽をベースに繰り広げられる、歌あり・ダンスあり・笑いあいの「アフリカ版ミュージカル」	¥3,500 劇団AFRICA 藤井るみ子 ☎090(8415)2462
25 (月)	19:30 21:00	ミシュコ・ブラヴィ ジャパンツアー2007福岡公演	アコーディオンの本場からアートがやってくる。愛と悲しみ、また誰も知らない真実が…。中東欧屈指のアコーディオン・パフォーマー、ミシュコ・ブラヴィ来日!!	¥3,500(当日券：¥4,000) ジャブアップ ☎092(526)8696
27 (水)	13:00 16:00	就活サークル「SCRUM」	これまでの就活サークルでは実現できなかった、できる社会人になるためのSCRUM。大学3年生向けの就活企画が満載です。	入場無料 メディア総研株式会社 ☎092(736)5587
29 (金)	18:30 20:30	アクロス・文化カレッジⅢ 林田スマと学ぶ「日本の歴史と文化」遊学講座	テーマ/江戸の遊びごころ 講師/竹内誠(東京江戸博物館館長)	¥1,500 (財)西日本文化協会 ☎092(713)6451
30 (土)	14:30 16:30	坪内祥修ギターリサイタル 30周年記念特別公演	九州ギター界の重鎮、ミラン/ファンタジア、アルベニス/グラナダ 他。 語り「ドン・キホーテとラ・マンチャの男」	¥2,000(全席自由) ギタリスト九州 ☎0940(42)3259



30周年記念特別公演 — 九州ギター界の重鎮 —

## 第30回 坪内祥修 ギターリサイタル

*Yoshinobu Tsubouchi Guitar Recital*

6/23 (土) 旧門司三井倶楽部 PM6:30  
6/30 (土) アクロス福岡・円形ホール PM2:30  
"30回記念スペシャル"  
7/22 (日) 宗像ユリックス・ハーモニーホール PM2:30  
(リサイタル&ギター・オカリナ・ウクレレ・フォルクローレアンサンブル)

入場料 2,000円(全自由 前売・当日共)  
●詳しいお問い合わせ ギタリスト九州 0940(42)3259

ミラン/ファンタジア  
ソル/魔笛の主題と変奏 グラン・ソロ  
バッハ/組曲第4番「カンパネラ」  
アルベニス/グラナダ アストリアス 他  
語り「ドン・キホーテとラ・マンチャの男」

## 国際会議場 4F

施設利用のお問い合わせ先 ☎092 (725) 9113

6カ国同時通訳ブース、リアプロジェクター方式の120インチ透過スクリーンやAV設備など、国際会議の進行にも充分対応可能な設備が備わっています。また、学会、講演会、社内会議など幅広い活用が可能です。(スクール形式200席、傍聴席100席)



開催日	開催時間	催し物	内容	入場料/お問い合わせ
6/6(水)	15:00 ~ 16:00	第53回福岡広告協会定期総会	議案審議・第24回CODO賞贈賞式 第46回福岡広告協会賞贈賞式	関係者のみ 福岡広告協会事務局 ☎092(713)2576
12(火)	14:00 ~ 16:30	株式新聞社主催会社説明会	上場企業トップによる投資家向け会社説明会。第2部は著名株評論家および弊紙執筆陣による無料株式講演会。	入場無料 株式新聞社九州支局 ☎092(741)7514
23(土)	16:00 ~ 19:00	九州腎臓病QOL研究会	テーマ/「高齢者透析のQOLをいかに確保するか」	医療関係(施設関係)の参加者: ¥1,000 メーカー等: ¥3,000 (株)ジェイ・エム・エス 福岡営業所 ☎092(451)8007

## セミナー室 1 2F

施設利用のお問い合わせ先 ☎092 (725) 9113

地域の文化活動支援のための施設で、文化活動やサークル活動、文化セミナーや講座の開講などに利用できます。(36席)



開催日	開催時間	催し物	内容	入場料/お問い合わせ
6/3(日)・10(日) 17(日)・24(日)	10:00 ~ 12:00	聖書研究会	内村鑑三の流れを汲む無教会主義のキリスト教集会。毎日曜日午前、新約聖書と旧約聖書の学びを続けています。75年の歴史ある集会。どなたでもどうぞ。	入場無料 福岡聖書研究会(秀村) ☎092(845)3634
13(水)	10:00 ~ 12:00	しゅんこう和紙ちぎり絵教室	アクロス開館以来毎月一回開催しており、NHKの「趣味悠々」で紹介され絵心のない人でも制作できる和紙ちぎり絵教室です。生涯学習の仲間に入りませんか。講師養成コースもあります。	入場無料 筑議会 しゅんこう名誉講師 柳田まさ子 ☎092(511)1695
24(日)	14:00 ~ 15:00	外国人のためのいろは講座(実践編)日本のしきたり編	外国人むけに日本のしきたりや習慣を実践をまじえて紹介します(言語/日本語・英語)	入場無料(要事前申込・先着40名) 文化観光情報ひろば ☎092(725)9100
27(水)	13:30 ~ 17:00	シボリ講習会	5月号にシボリ教室の生徒募集をしましたが、見学はいつでもできますので、興味のある人はぜひのぞいてみてください。	入場無料 シボリコミュニティ福岡(小田) ☎092(585)5488

## セミナー室 2 2F

施設利用のお問い合わせ先 ☎092 (725) 9113

地域の文化活動支援のための施設で、文化活動やサークル活動、文化セミナーや講座の開講などに利用できます。(70席)



開催日	開催時間	催し物	内容	入場料/お問い合わせ
6/12(火)	14:00 ~ 15:00	"食育の推進" あなたの食事は大丈夫?	講師/鹿子島京子(管理栄養士)	入場無料(定員60名) (社)福岡県栄養士会 ☎092(713)9002
16(土)	14:00 ~ 15:30	アクロス・文化カレッジ I	テーマ/古代山城と太宰府 講師/赤司善彦(九州国立博物館展示課長)	¥3,000(申込終了) 文化観光情報ひろば ☎092(725)9100
19(火)	13:30 ~ 15:00	楽しく生きるための心理学セミナー	講師/池田登(セラピスト) 第3回/心の栄養 私たちが人生を送る上で、とても大切な心の栄養とは。	¥2,000(書籍プレゼント) Twinkle ☎090(1195)3533
21(木)	14:00 ~ 15:30	アクロス・文化であい塾	テーマ/博多祇園山笠の歴史 -博多の力を守りつないだ- 講師/岡部定一郎(NPO法人 鴻臚館・福岡城跡歴史・観光・市民の会 事務局長)	¥500(要事前申込・先着70名) 文化観光情報ひろば ☎092(725)9100
28(木)	14:00 ~ 15:30	アクロス・文化であい塾	オペラ「セヴィリアの理髪師」その魅力と楽しみ方 講師/久世安俊(声楽家)	¥500(要事前申込・先着70名) 文化観光情報ひろば ☎092(725)9100
30(土)	14:00 ~ 15:30	アクロス・文化カレッジ I	テーマ/「蒙古襲来絵詞」を読む 講師/大倉隆二(熊本県立美術館学芸課長)	¥3,000(申込終了) 文化観光情報ひろば ☎092(725)9100

## 匠ギャラリー 2F

お問い合わせ先 文化観光情報ひろば ☎092 (725) 9100

福岡県を代表する伝統工芸品(経済産業大臣指定7品目、県知事指定34品目)を展示し、また企画展や制作実演、ビデオ上映を通じて福岡の匠の技にふれることができます。入場は無料です。



開催日	開催時間	催し物	内容
5/31(木)~6/3(日)		八女の伝統工芸品展 「現代に甦る工芸品と匠の技」	主催/八女福島仏壇具協同組合、八女提灯協同組合 国指定の伝統的工芸品「八女福島仏壇」と「八女提灯」を主に展示し、県知事指定の「八女石燈ろう」「八女手すき和紙」「八女和ごま」「八女矢」等約30点を展示します。仏壇、提灯の製作実演と手漉き和紙体験も行います。※販売あり
5(火)~10(日)	10:00 ~ 18:00 (最終日は16:00まで)	紫野工房展 - 博多織草木染め	主催/西村織物株式会社 草木染めの博多織による洋服、ストール等を展示します。9日(土)、10日(日)はファッションショーを開催、モデルを公募します。皆さんも参加してみませんか?(P9をご覧ください)※販売あり
14(木)~17(日)		上野焼秀作展	主催/上野焼協同組合 400年以上の歴史を持ち、国の伝統的工芸品に指定されている上野焼。各窯元が満を持して表現した多様な作品約100点を展示します。ロク口実演と体験もあります。※販売あり
20(水)~25(月)		今日より明日へ続く 「第11回女性伝統工芸士展 ~水無月 新しい飛躍~」	主催/日本伝統工芸士会・女性部会ほか 全国各地で受け継がれる伝統的工芸品の中から、女性伝統工芸士ならではの感性によって制作された作品を展示します。会場内では、制作実演もおこないます。※交流ギャラリーと同時開催
26(火)~7/1(日)	10:00 ~ 18:00 (初日12:00から 最終日16:00まで)	色とりどりの街 ~工房ヌーノ手捺染展2007~	主催/吉牟田千香子 型染めの一つである手捺染の手法で制作した洋服やバッグ120点を展示します。期間中型染めの体験ができます。※販売あり

## ホワイエ 2F

お問い合わせ先 文化観光情報ひろば ☎092 (725) 9100

公共団体や一般の方に無料開放しているギャラリーコーナーです。絵画、写真、書、版画、工芸などの作品展を開催しています。入場は無料です。



開催日	開催時間	催し物	内容
5/28(月)~6/3(日)		志と祈りの書展 II	主催/平井ト億(ほくせん) ネイティブアメリカンのことばやゲーテの詩文など、感銘を受けたことばを、書の形式や決まりにとらわれず、自分のスタイルで表現しました。見て頂く方を励まし、癒す書作を心がけています。約15点を展示します。
4(月)~10(日)		中村ケイコ作品展	主催/中村恵子 「七色の光」にこだわったカラフルな作品や「陰と陽」を意識した抽象画など元画廊オーナーによるセンスの光るアクリル・コラージュ展です。約20点を展示します。
11(月)~18(月)	10:00 ~ 18:00 (最終日は16:00まで)	のうんひ 魯殷希(NoH,EUN-HEE)作品展	主催/魯殷希(NoH,EUN-HEE) 韓国、朝鮮美術大学デザイン学部の教授によるペーパーワーク展。ペーパーワークは自然材料である韓紙に様々な染料や土などを混ぜ合わせて表現する技法でなかなか見ることができません。約20点の作品をご覧ください。
20(水)~25(月)		写真展「匠の手」	主催/日本伝統工芸士会・女性部会ほか すばらしい品々を作り出す匠の手に迫りました。匠の手の細部まで見ていただき、匠たちのもの作りに対する歴史と情熱を感じ取っていただければ幸いです。※交流ギャラリーと同時開催
26(火)~7/1(日)		第5回西日本写真協会博多支部写真展	主催/牧野光夫 西日本写真協会博多支部「金曜会」は写真教室OBによる、写真愛好者団体です。約23名の会員で、毎月、撮影会と勉強会を開き写真技術の向上と親睦を図っています。風景・花・動物・スナップ写真など約23点を展示します。

**Manuel Legris 大人気シリーズ・ファイナルを飾る、最高の感動がここに!!**

## ルグリと輝ける仲間たち






マニエル・ルグリ    マチュール・ガニオ    オレリー・デュボン    モニク・ディエール  
(元パリオペラ座エッセール)

**これは絶対見逃せない! マニエル・ルグリのパリ・オペラ座引退前の〈最後の〉来日公演!!**

**2007年7月31日(火) 開演 18:30**  
**福岡サンパレスホテル&ホール**

好評発売中!  
よいお席は早めに!!

S席 15,000円    A席 12,000円  
B席 10,000円    てれび一席 4,000円

お問い合わせ テレビ西日本事業部 TEL 092-852-5507

# 交流ギャラリー 2F

施設利用のお問い合わせ先 ☎092(725)9113

機能的な設備を備えた、地域文化活動支援のための施設で、内外文化の企画展示、学習・創作活動の発表など、各種展示会として活用できます。(371m<sup>2</sup>)



開催日	開催時間	催し物	内容	入場料/お問い合わせ
6/2(土)~3(日)	10:00 18:00	西日本インテリアプランナー協会展示会	インテリアプランニング賞入賞作品の発表及び商品説明	入場無料 西日本インテリアプランナー協会 ☎092(725)3340
7(木)~9(土)	11:00 19:00 (初日は13:00から)	HIROKO MADE帽子展	美しく年を重ねた方々を想いながら制作した70余点の婦人帽、お楽しみ頂ければ幸いです。	入場無料 山川ひろ子 ☎092(713)6580
20(水)~25(月)	10:00 18:00 (最終日は16:00まで)	今日より明日へ続く「第11回女性伝統工芸士展 ~水無月 新しい飛躍~」	全国各地で受け継がれる伝統的工芸品の中から、女性伝統工芸士ならではの感性によって制作された作品を展示します。会場内では、体験教室も開催します。※匠ギャラリー・ホワイエと同時開催	入場無料 文化観光情報ひろば ☎092(725)9100
28(木)~7/1(日)	11:00 19:00 (最終日は18:00まで)	アルフォンソ・ミュシャ展	美術史上に残る偉大なるアーティストの軌跡をたたえて――。	入場無料 アートコレクションハウス株式会社 ☎0120(134)143

# コミュニケーションエリア 1F

お問い合わせ先 文化観光情報ひろば ☎092(725)9100

大型画面による映像を楽しみながら、人々が憩い、語らう安らぎのフロアです。お昼には無料コンサートが開催されています。



開催日	開催時間	催し物	内容	入場料/お問い合わせ
6/7(木)	12:15 13:00	アクロス福岡 フロアコンサート vol. 205	出演/佐藤仁美(ヴァイオリン)、森下香蘭(ヴィオラ)、森しのぶ(コントラバス)、大津山奈美(ピアノ) 曲目/ピアソラ: 鮎、忘却 他	入場無料 アクロス福岡チケットセンター ☎092(725)9112
15(金)	18:00 18:30	ミュージック☆ファクトリー vol.3	オペラへの招待 ~ブッチー二作曲「ラ・ボエームから」~ 出演/林田朋子(ソプラノ)、小林菜美(ソプラノ) 井ノ上史(テノール)、黒田博(バス) 出演/井野翔子(ソプラノ)、久保純子(メソソプラノ) 古森夏来(ソプラノ)、山本佳代子(ピアノ) 曲目/ベッリーニ: お行き、幸せなバラよ ロッシーニ: ヴェネツィアの競艇、猫の二重唱 他	入場無料 アクロス福岡チケットセンター ☎092(725)9112
21(木)	12:15 13:00	アクロス福岡 フロアコンサート vol. 206	出演/佐藤仁美(ヴァイオリン)、森下香蘭(ヴィオラ)、森しのぶ(コントラバス)、大津山奈美(ピアノ) 曲目/ピアソラ: 鮎、忘却 他	入場無料 アクロス福岡チケットセンター ☎092(725)9112

## 福岡EU協会 会員募集のご案内

福岡EU協会は 2002年に設立され、これまでEU文化セミナーや講演会、会員対象の懇親会などを開催し、福岡県とEUの相互理解と友好を深めてきました。当協会では随時個人・法人会員を募集しています。魅力ある特典をご用意してお待ちしておりますので、是非ご入会ください。

### 《会員特典》

- ① 最新のEU情報の提供
- ② 福岡EU協会が主催・協賛するセミナーや講演会・親睦会への参加
- ③ 福岡EU協会が発行する会報「Twelve Stars」のお届け
- ④ 駐日欧州委員会代表部が発行する情報誌「Europe」のお届け

	年会費(税込)
個人会員	3,000円
法人会員	20,000円

※③④共に年4回発行

### 福岡EU協会

**お知らせ 「ユーロセミナー開催」**

2007年5月16日にユーログループ(欧州財務相)議長特別顧問のギンター・グロッシュ博士を講師に迎えて欧州通貨と経済に関する講演会を開催します。セミナー後は博士を囲んでレセプションを予定しています。(会員無料)

**【会員入会・講演会のお申込・お問い合わせ先】**

福岡EU協会 (http://www.kokusaihiroba.or.jp/eu/)  
福岡市中央区天神1-1-1 TEL:092-725-9204  
(財)福岡県国際交流センター内 FAX:092-725-9205

## 奇跡の白鳥ふたたび。

アクロバットの超人技とバレエとの華麗なる融合で生まれた「奇跡の白鳥」。この夏、新たな驚きと感動に出会う!

RKBテレビ開局50周年記念  
アクロバティック

# 白鳥の湖

2007年 8月30日(木)・31日(金) 18:30開演  
(18:00開場)  
福岡サンパレスホテル&ホール

【作曲】チャイコフスキー 【演出・振付】ジャオ・ミン  
【出演】白鳥:ウ・ジェンダン 王子:ウェイ・バオホア/広東雑技団  
主 催: RKB毎日放送  
企画・制作: Bunkamura/TBS 後援: 中国大使館

2006年公演  
お客様の声  
◎もう、普通の「白鳥」では満足出来ない。(20代女性)  
◎人間業とは思えない技術で凄い!(40代男性)  
◎とても素晴らしい。涙がこぼれ落ちた。(50代女性)

東京・大阪・福岡でセンセーションを巻き起こした「白鳥の湖」  
【料金】S11,000円 A9,000円 B 7,000円 C5,000円(全席指定・税込)  
※3歳以下のお子様のご入場はお断りしています。  
4歳以上のお子様はお一人様一枚のチケットが必要です。

**4月28日(土)AM10:00~一般発売開始!**

《チケットのお求めは》  
■RKB事業部(電話予約)092-852-6606  
■チケットぴあ 0570-02-9999(PCコード375-808)  
(発売日特電0570-00-9090)  
■ローソンチケット0570-084-008(Lコード84623)  
■e+(イープラス)http://eplus.jp  
■エムアンドエム(電話予約)092-751-8257  
■福岡音楽文化協会092-414-8306 他

お問い合わせ(平日 10:00~18:00)  
RKB事業部 TEL092-852-6606

# アクロス福岡 文化観光情報ひろば!

からのお知らせ

~今日より明日へ継ぐ~

## 「第11回女性伝統工芸士展~水無月 新しい飛躍~」

6月20日(水)~6月25日(月) 入場無料

- 10:00~18:00 ※最終日は16:00まで
- 会場:交流ギャラリー、匠ギャラリー
- ※2階メッセージホワイエにおいて写真展「匠の手」同時開催
- ※1階コミュニケーションエリアにおいて「伝統的工芸品の紹介ビデオ」を放映します。
- 主催:日本伝統工芸士会・女性部会、(財)アクロス福岡、(財)伝統的工芸品産業振興協会



全国各地で受け継がれる伝統的工芸品の中から、女性伝統工芸士ならではの感性によって制作された作品を展示します。11回目となる今年は、更なる飛躍を目指し活躍する全国14産地・19名の女性伝統工芸士の作品を展示し、期間中は、伝統工芸士による制作実演や体験教室を開催します。女性の手にする匠の技を間近でご覧ください。



昨年の制作実演・体験教室の様子

### ■新・出展者紹介

野元博美(西陣織)  
平成15・18年、全国伝統的工芸品公募展入選。爪搔本綴織に特有のぼかし技法により、微妙な色の変化を表出することを得意とする。平成13年度伝統工芸士認定。



### 能瀬三恵子(九谷焼)

第39回金沢市工芸会にて金沢市商工会会頭賞受賞。平成18年石川県伝統産業優秀技能者に認定。平成16年度伝統工芸士認定。



### ■出展者

【西陣織(京都)】小玉紫泉・野元博美 【博多織(福岡)】伴和子 【本場大島紬(鹿児島)】田中イサ子 【東京手描友禅(東京)】上田環江・大河内美登里 【名古屋友禅(愛知)】山田るり子 【京鹿の子絞(京都)】川本和代 【九谷焼(石川)】美山富・能瀬三恵子 【伊万里・有田焼(佐賀)】青木妙子・梶原真理江・小森美和子 【三川内焼(長崎)】中里由美子 【波佐見焼(長崎)】吉川千代子 【山中漆器(石川)】大下良子 【肥後象がん(熊本)】津崎洋子 【熊野筆(広島)】伊原木嘉世子 【博多人形(福岡)】井上あさき 【写真展「匠の手」】根岸聡一郎

## 文化観光情報ひろば

アクロス福岡2階の「文化観光情報ひろば」では、九州・山口の芸術文化や観光に関する情報をチラシやパンフレットで提供しています。また、作品展や講座などのイベントも開催しています。文化と観光の交流拠点としてご利用ください。

### 〈提供情報〉

- 文化情報 ●レジャー情報
- 観光情報
- 文化活動・講座・募集情報 など

### 「アクロス・文化であい塾」に関するお知らせ

4月から「アクロス・文化であい塾」を受講される皆様から受講料(資料代等)をいただくことといたしました。今後もさらに内容の充実を図るよう努めてまいりますので、何卒ご理解賜りますようお願い申し上げます。

開館時間:10:00~18:00  
TEL:092-725-9100  
FAX:092-725-9102  
E-mail:jyouhou@acros.or.jp

**ボランティア通訳ガイド 福岡SGGクラブ**

外国人の方々に福岡の見どころをボランティアで紹介しています。(窓口対応 11:00~17:00)



# 住友生命はおかげさまで創業100周年

いままでも、そして、これからの未来もスミセイと。

**住友生命保険相互会社 福岡支社** ※住友生命保険相互会社は2007年5月11日で創業100周年となります。  
〒810-8572 福岡市中央区天神2-8-34 住友生命福岡ビル6F TEL.(092)721-5125 <http://www.sumitomolife.co.jp>

