

【参考見積】

国際会議場

下記の内容、ご利用時間、本番時間をご利用の場合のお見積です。

■国際会議 2か国語(土日祝 1日利用) 利用時間 9:00~18:00 本番 13:00~17:00
 ●主催:学会 ●入場料:無料 ●会場レイアウト:スクール形式

※設営時間には余裕をもっており、場合によっては前日からの設営等にご利用時間をご変更いただくことがございます。
 ※同時通訳者は含まれておりません。必要であればお早目にご相談ください。

設営	9:00~11:00
チェック・リハーサル	11:00~12:30
開場	12:30~13:00
本番	13:00~17:00
撤去	17:00~18:00

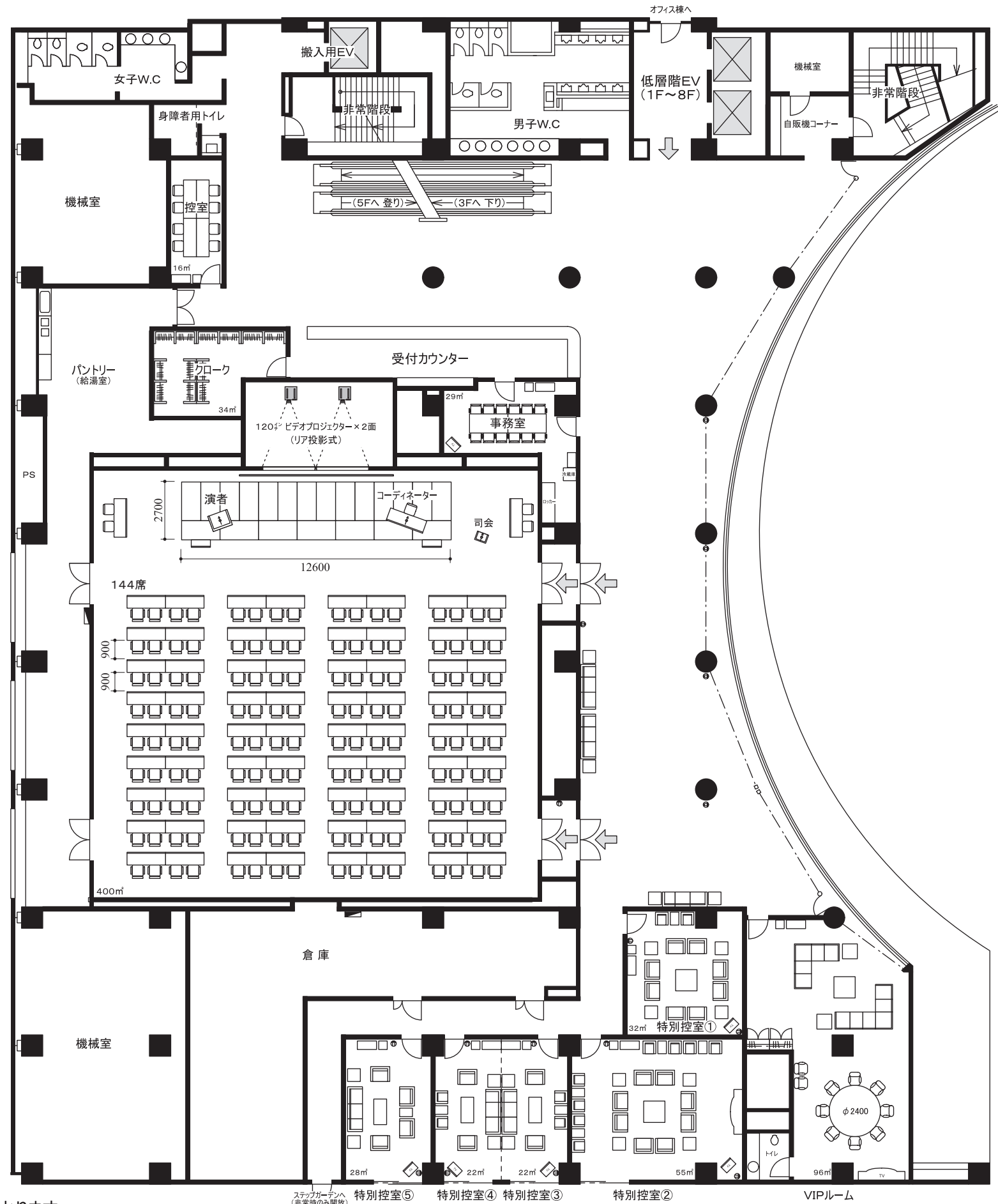
※消費税10%で計算しています
 ※あくまでも目安です

番号	項目	単価	数量計	内訳				金額
				午前	午後	夜間	他	
1	施設利用料:国際会議場	231,550	1					231,550
2	VIPルーム	19,800	1		1			19,800
3	特別控室2	7,590	1		1			7,590
4	拡声装置(音響一式)	3,300	1		1			3,300
5	マイクロフォン(有線)	440	3		3			1,320
6	マイクロフォン(ワイヤレスマイク)	1,650	2		2			3,300
7	卓上マイクスタンド	220	3		3			660
8	120インチ ビデオプロジェクター(1面につき)	7,700	2		2			15,400
9	同時通訳装置	16,500	1		1			16,500
10	同時通訳ブース	1,100	1		1			1,100
11	演台	3,300	1				1	3,300
12	提案台(司会台)	2,200	1				1	2,200
13	平台(W1800×D900×H300)	1,650	21				21	34,650
14	同時通訳レシーバー	1,100	150				150	165,000
15	同時通訳機器オペレーター	33,000	2				2	66,000
16	吊看板(W7200×H900)	44,000	1				1	44,000
17	誘導看板(W600×H600)	5,500	3				3	16,500
18	レイアウト変更料(変形スクール144席) 以下余白	44,000	1				1	44,000
				合 計				676,170
				(内消費税)				61,470
				見積金額合計				676,170

2019.10

国際会議のレイアウト例
 (2か国語 同時通訳:ステージ・客席へ同時通訳レシーバー150個)

[4F 国際会議場] 変形スクール 144席



[4F 国際会議場]

国際会議場	400m ²
傍聴席 (5F)	95m ²
事務室	29m ²
控室	16m ²
VIPルーム	96m ²
特別控室 1	32m ²
特別控室 2	55m ²
特別控室 3	22m ²
特別控室 4	22m ²
特別控室 5	28m ²

※受付カウンター、事務室、控室、クローク室は付属となっております。

スタッフガーデン (非常時のみ開放) 特別控室⑤ 特別控室④ 特別控室③ 特別控室② VIPルーム