

施設基本利用料金表（国際会議場）

下記の内容、ご利用時間、本番時間でご利用の場合【施設利用料】の計算は次のとおりです。

■パネルディスカッション(土日祝 1日利用) ご利用時間 9:00~18:00 本番時間 13:30~16:30

●主催:企業(営利法人または非公益法人)このため料金判定は1,001円以上3,000円以下の場合を適用します。

●入場料:無料 ●会場レイアウト:スクール形式

① 9:00~12:00 リハーサル等利用 89,964円

② 13:00~17:00 本番利用 166,320円

③ 17:00~18:00 リハーサル等利用 38,772円

①+②+③=295,056円

※備品・付帯サービス料金は含まれておりません。

※設営時間には余裕をもっていたいただき、場合によっては前日からの設営等にご利用時間をご変更いただく場合がございます。

【本番利用】

(単位:円)

入場料金等区分		利用区分		夜間 18:00~22:00	終日 9:00~22:00	午前+午後 9:00~17:00	午後+夜間 13:00~22:00
		午前 9:00~12:00	午後 13:00~17:00				
平日	入場料を徴収しない場合又は 入場料の額が1,000円以下の場合	82,080	106,920	106,920	266,760	170,100	192,456
	入場料の額が1,001円以上 3,000円以下の場合	106,920	139,320	139,320	346,680	221,616	250,776
	入場料の額が3,001円以上の場合	140,400	182,520	182,520	453,600	290,628	328,536
土日祝日	入場料を徴収しない場合又は 入場料の額が1,000円以下の場合	98,280	128,520	128,520	319,680	204,120	231,336
	入場料の額が1,001円以上 3,000円以下の場合	128,520	② 166,320	166,320	415,800	265,356	299,376
	入場料の額が3,001円以上の場合	167,400	218,160	218,160	543,240	347,004	392,688

【リハーサル等利用】

入場料金等区分		利用区分		夜間 18:00~22:00	終日 9:00~22:00	午前+午後 9:00~17:00	午後+夜間 13:00~22:00
		午前 9:00~12:00	午後 13:00~17:00				
平日	入場料を徴収しない場合又は 入場料の額が1,000円以下の場合	57,456	74,844	74,844	207,144	132,300	149,688
	入場料の額が1,001円以上 3,000円以下の場合	74,844	97,524	97,524	269,892	172,368	195,048
	入場料の額が3,001円以上の場合	98,280	127,764	127,764	353,808	226,044	255,528
土日祝日	入場料を徴収しない場合又は 入場料の額が1,000円以下の場合	68,796	89,964	89,964	248,724	158,760	179,928
	入場料の額が1,001円以上 3,000円以下の場合	① 89,964	116,424	116,424	322,812	206,388	232,848
	入場料の額が3,001円以上の場合	117,180	152,712	152,712	422,604	269,892	305,424

【超過料金・本番利用 / 1時間当たり】

入場料金等区分		利用区分		利用時間外 22:00~9:00
		午前~午後 12:00~13:00	午後~夜間 17:00~18:00	
平日	入場料を徴収しない場合又は 入場料の額が1,000円以下の場合	26,784	35,640	53,460
	入場料の額が1,001円以上 3,000円以下の場合	34,884	46,440	69,660
	入場料の額が3,001円以上の場合	45,684	60,804	91,260
土日祝日	入場料を徴収しない場合又は 入場料の額が1,000円以下の場合	32,184	42,876	53,460
	入場料の額が1,001円以上 3,000円以下の場合	41,580	55,404	69,660
	入場料の額が3,001円以上の場合	54,540	72,684	91,260

・ 企業の冠イベント、その他商業宣伝のための招待型等の催物に利用する場合、入場料金が1,000円以下であっても「1,001円以上3,000円以下」の区分を適用します。「企業の冠イベント」とは営利法人または非公益法人が主催するイベントのことをいいます。

・ 「リハーサル等利用」とは準備、リハーサルまたは撤去などのため、入場者を入れないで施設を利用することをいいます。

【超過料金・リハーサル等利用 / 1時間当たり】

入場料金等区分		利用区分		利用時間外 22:00~9:00
		午前~午後 12:00~13:00	午後~夜間 17:00~18:00	
平日	入場料を徴収しない場合又は 入場料の額が1,000円以下の場合	18,792	24,948	37,476
	入場料の額が1,001円以上 3,000円以下の場合	24,408	32,508	48,816
	入場料の額が3,001円以上の場合	31,968	42,552	63,936
土日祝日	入場料を徴収しない場合又は 入場料の額が1,000円以下の場合	22,572	30,024	37,476
	入場料の額が1,001円以上 3,000円以下の場合	29,160	③ 38,772	48,816
	入場料の額が3,001円以上の場合	38,232	50,868	63,936

・ 公演時間の延長、準備または撤去などのため、やむを得ず時間外利用をする場合は、超過料金及び時間外人件費をいただきます。なお、この場合には、別途人件費、交通費等をいただくことがあります。

## 【参考見積】

## 国際会議場

下記の内容、ご利用時間、本番時間をご利用の場合のお見積です。

- パネルディスカッション(土日祝 1日利用) 利用時間 9:00~18:00 本番 13:30~16:30  
 ●主催:企業(営利法人または非公益法人) ●入場料:無料 ●会場レイアウト:スクール形式

※設営時間には余裕をもっていただき、場合によっては前日からの設営等にご利用時間をご変更いただく場合がございます。

設営	9:00~11:00
チェック・リハーサル	11:00~12:30
開場	13:00~13:30
本番	13:30~16:30
撤去	16:30~18:00

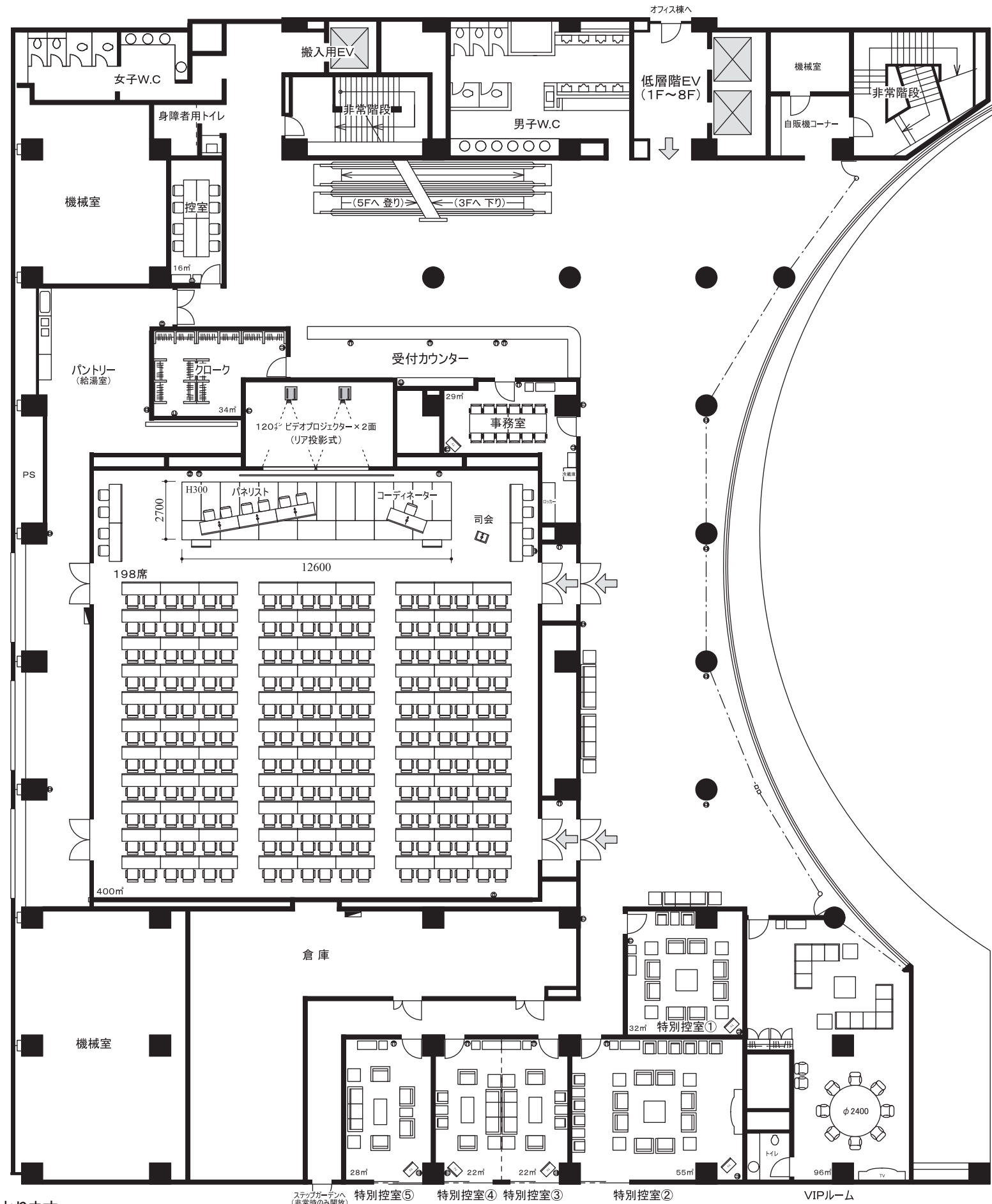
※消費税8%で計算しています  
 ※あくまでも目安です

番号	項目	単価	数量計	内訳				金額
				午前	午後	夜間	他	
1	施設利用料:国際会議場	295,056	1					295,056
2	VIPルーム	19,440	1		1			19,440
3	拡声装置(音響基本装置)	3,240	1		1			3,240
4	マイクロフォン(ワイヤレスマイク)	1,620	2		2			3,240
5	マイクロフォン(有線)	432	5		5			2,160
6	マイクスタンド(卓上型)	216	5		5			1,080
7	120インチビデオプロジェクター(1面につき)	7,560	2		2			15,120
8	演台	3,240	1				1	3,240
9	提案台(司会者)	2,160	1				1	2,160
10	吊看板(W7200×H900)	43,200	1				1	43,200
11	垂れ紙(W300×H600:机に貼る名札)	1,620	7				7	11,340
12	誘導看板(W600×H600)	5,400	3				3	16,200
13	技術者等人件費(音響)	23,760	1				1	23,760
14	平台(W1800×D900×H300)	1,620	21				21	34,020
	以下余白							
				合 計				473,256
				(内消費税)				35,056
				見積金額合計				473,256

パネルディスカッションのレイアウト例

(コーディネーター:1名・パネリスト:6名の場合)

[4F 国際会議場] 定型スクール 198席



[4F 国際会議場]

国際会議場	400m <sup>2</sup>
傍聴席 (5F)	95m <sup>2</sup>
事務室	29m <sup>2</sup>
控室	16m <sup>2</sup>
VIPルーム	96m <sup>2</sup>
特別控室 1	32m <sup>2</sup>
特別控室 2	55m <sup>2</sup>
特別控室 3	22m <sup>2</sup>
特別控室 4	22m <sup>2</sup>
特別控室 5	28m <sup>2</sup>

※傍聴席(シアター100席)、5階席に御座います。

※受付カウンター、事務室、控室、クローク室は付属となっております。

スタッフガーデンハ (非常時のみ開放) 特別控室⑤ 特別控室④ 特別控室③ 特別控室② VIPルーム