

## 【参考見積】

## 国際会議場

下記の内容、ご利用時間、本番時間をご利用の場合のお見積です。

■講演会(平日 1日利用) 利用時間 9:00~17:00 本番 10:30~15:30

●主催:企業(営利法人または非公益法人) ●入場料:3,000円 ●会場レイアウト:スクール形式

※設営時間には余裕をもっており、場合によっては前日からの設営等にご利用時間をご変更いただく場合がございます。

設営	9:00~ 9:30
チェック・リハーサル	9:30~10:00
開場	10:00~10:30
本番	10:30~15:30
撤去	15:30~17:00

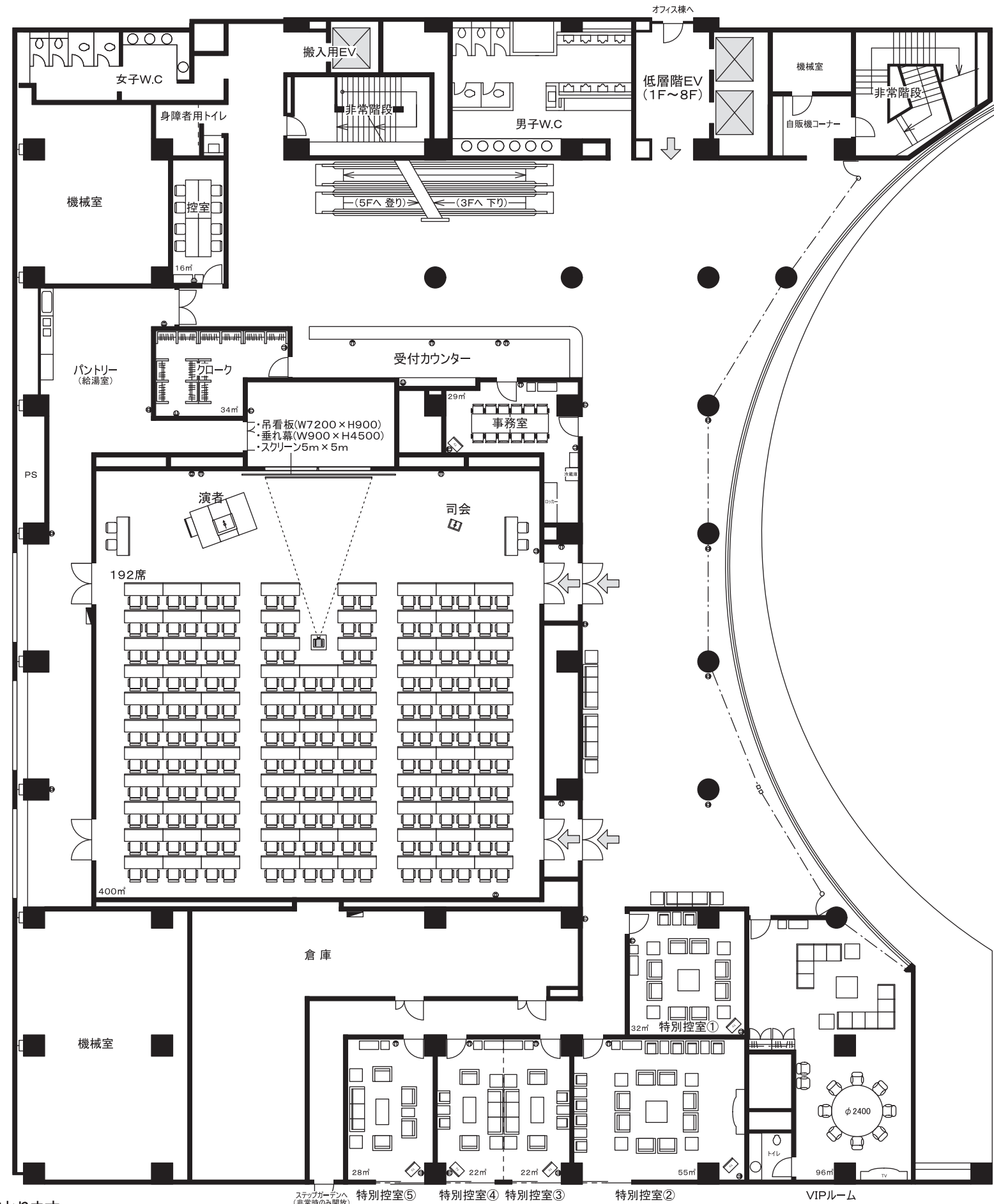
※消費税10%で計算しています  
※あくまでも目安です

番号	項目	単価	数量計	内訳				金額
				午前	午後	夜間	他	
1	施設利用料:国際会議場	225,720	1					225,720
2	特別控室1	4,620	2	1	1			9,240
3	特別控室2	7,590	2	1	1			15,180
4	拡声装置(音響基本装置)	3,300	2	1	1			6,600
5	マイクロフォン(ワイヤレスマイク)	1,650	4	2	2			6,600
6	マイクロフォン(有線)	440	4	2	2			1,760
7	マイクスタンド(卓上型)	220	4	2	2			880
8	演台	3,300	1				1	3,300
9	提案台(司会者)	2,200	1				1	2,200
10	液晶プロジェクター(4200ルーメン)	55,000	1				1	55,000
11	スクリーン(5m×5m)	16,500	1				1	16,500
12	レーザーポインター	5,500	1				1	5,500
13	手元明かり	550	2				2	1,100
14	吊看板(W7200×H900)	44,000	1				1	44,000
15	垂れ幕(W900×H4500)	16,500	1				1	16,500
16	誘導看板(W600×H600)	5,500	3				3	16,500
17	平台(W1800×D900×H300)	1,650	3				3	4,950
	以下余白							
				合 計				431,530
				(内消費税)				39,230
				見積金額合計				431,530

2019.10

# 講演会のレイアウト例

[4F 国際会議場] 定型スクール 192席



## [4F 国際会議場]

国際会議場	400m <sup>2</sup>
傍聴席 (5F)	95m <sup>2</sup>
事務室	29m <sup>2</sup>
控室	16m <sup>2</sup>
VIPルーム	96m <sup>2</sup>
特別控室 1	32m <sup>2</sup>
特別控室 2	55m <sup>2</sup>
特別控室 3	22m <sup>2</sup>
特別控室 4	22m <sup>2</sup>
特別控室 5	28m <sup>2</sup>

※傍聴席(シアター100席)、5階席に御座います。

※受付カウンター、事務室、控室、クローク室は付属となっております。

スタッガーデンハ  
(非常時のみ開放)

特別控室⑤

特別控室④

特別控室③

特別控室②

VIPルーム